

வாக்குச்சாவடி தலைமை அலுவலருக்கான கையேடு

இந்திய தேர்தல் ஆணையம்

(மின்னணு வாக்குப்பதிவு இயந்திரம் மற்றும் வாக்காளர் தாம் அளித்த வாக்கினை சரிபார்க்கும் கருவியைப் பயன்படுத்துவது குறித்து)

அக்டோபர் 2023



தேர்தல் பொருட்களைப் பெறும் நாளன்று மேற்கொள்ள வேண்டிய முதனிலை சரிபார்ப்புகள்

1. வாக்குப்பதிவு கருவி (கள்), கட்டுப்பாட்டு கருவி மற்றும் வாக்காளர் தாம் அளித்த வாக்கினை சரிபார்க்கும் கருவி ஆகியவற்றை அவை வைக்கப்பட்டிருக்கும் பெட்டியிலிருந்து கவனமாக வெளியே எடுக்கவும்.

2. மின்னணு வாக்குப்பதிவு இயந்திரம் மற்றும் வாக்காளர் தாம் அளித்த வாக்கினை சரிபார்க்கும் கருவி ஆகியவற்றில் எவற்றை சரிப்பார்க்க வேண்டும்?

வாக்குப்பதிவுக் கருவி (கள்)

- உங்களிடம் வழங்கப்பட்டுள்ள வாக்குப்பதிவு கருவி(கள்) உங்களுக்கு ஒதுக்கப்பட்டுள்ள வாக்குச்சாவடியுடன் தொடர்புடையதுதான் என்பதை உறுதி செய்யும் வகையில் வாக்குப்பதிவு கருவியில் விபர சீட்டுகள் உள்ளன.
- வாக்குப்பதிவு கருவியின் இளஞ்சிவப்பு நிற காகித முத்திரை சேதமின்றி உள்ளது.
- வாக்குச்சீட்டுகள் முறையாக பொருத்தப்பட்டுள்ளன.
- NOTA (மேற்கண்டவற்றில் எவருமில்லை) (வேட்பாளர் நீல பொத்தான்கள்) வரையிலான வாக்குப்பதிவு பொத்தான்கள் எவையும் மறைக்கப்படவில்லை.
- ஒரு வாக்குப்பதிவு கருவிக்கான பெருவிரல் சக்கர நிலை 01. (Thumb Wheel Position 01.) (ஒன்றுக்கும் மேற்பட்ட வாக்குப்பதிவு கருவிகள் பயன்படுத்தப்படுகிறதெனில், 2 ஆவது வாக்குப்பதிவு கருவிக்கான பெருவிரல் சக்கர நிலை 02. (Thumb Wheel Position 02), 3 ஆவது வாக்குப்பதிவு கருவிக்கான பெருவிரல் சக்கர நிலை 03. (Thumb Wheel Position 03) முதலியவை)

கட்டுப்பாட்டுக் கருவி

- உங்களிடம் வழங்கப்பட்டுள்ள கட்டுப்பாட்டு கருவி, உங்களுக்கு ஒதுக்கப்பட்டுள்ள வாக்குச்சாவடியுடன் தொடர்புடையதுதான் என்பதை உறுதி செய்யும் வகையில் கட்டுப்பாட்டு கருவியின் விபர சீட்டுகள் உள்ளன.
- கட்டுப்பாட்டு கருவியின் இளஞ்சிவப்பு நிற காகித முத்திரை சேதமின்றி உள்ளது.

- மின்கலன் நிலை மற்றும் போட்டியிடும் வேட்பாளர்களின் எண்ணிக்கையை சரிபார்பதற்காக கட்டுப்பாட்டுக் கருவியை இயக்க நிலைக்கு கொண்டு வரவும் (வாக்குப்பதிவு கருவி மற்றும் / அல்லது வாக்காளர் தாம் அளித்த வாக்கினை சரிபார்க்கும் கருவிகள் இணைக்கப்படாத நிலையில்). அதன்பின்னர், கட்டுப்பாட்டுக் கருவியின் இயக்கத்தை நிறுத்தவும்.

வாக்காளர் தாம் அளித்த வாக்கினை சரிபார்க்கும் கருவி

- உங்களிடம் வழங்கப்பட்டுள்ள வாக்காளர் தாம் அளித்த வாக்கினை சரிபார்க்கும் கருவிகள், உங்களுக்கு ஒதுக்கப்பட்டுள்ள வாக்குச்சாவடியுடன் தொடர்புடையதுதான் என்பதை உறுதி செய்யும் வகையில் வாக்காளர் தாம் அளித்த வாக்கினை சரிபார்க்கும் கருவியின் விபர சீட்டுகள் உள்ளன.
- மின்கலன் (மின்சேமிப்பு) பொருத்தப்பட்டுள்ளது.
- வாக்காளர் வாக்காளர் தாம் அளித்த வாக்கினை சரிபார்க்கும் கருவிகள் பிடிபடுக்கைமட்ட நிலையில் உள்ளது (அதாவது எடுத்துச் செல்லும் நிலை). வாக்காளர் தாம் அளித்த வாக்கினை சரிபார்க்கும் கருவியின் பிடிசெங்குத்தான நிலையில் இருப்பின் (வேலை செய்யும் நிலையில்) அதனை படுக்கைமட்ட நிலையில் வைக்கவும்

3. எவற்றை செய்யக்கூடாது?

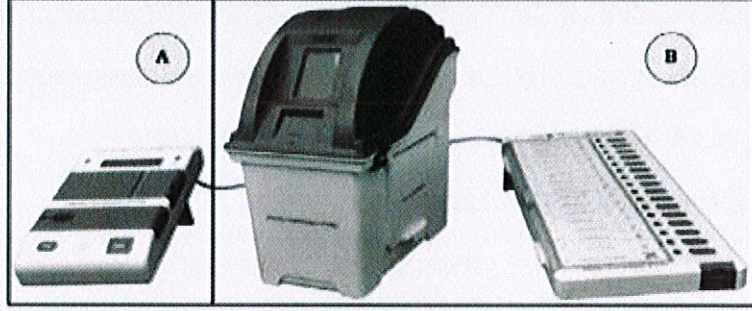
- பொருட்களை (கருவிகளை) பெறும் போது வாக்குப்பதிவு இயந்திரம், கட்டுப்பாட்டு கருவி மற்றும் வாக்காளர் தாம் அளித்த வாக்கினை சரிப்பார்க்கும் கருவி ஆகியவற்றை இணைக்கக் கூடாது.
- சரிப்பார்க்கும் பின்னர் வாக்குப்பதிவு இயந்திரம், கட்டுப்பாட்டு கருவி மற்றும் வாக்காளர் தாம் அளித்த வாக்கினை சரிப்பார்க்கும் கருவி ஆகியவற்றை வழங்கப்பட்ட பெட்டிக்கு வெளியே வைக்கக்கூடாது.
- மின்னணு வாக்குப்பதிவு இயந்திரம் மற்றும் வாக்காளர் தாம் அளித்த வாக்கினை சரிப்பார்க்கும் கருவி ஆகியவற்றை சட்டப்படியான இடங்கள் அல்லாத வீடு, தங்கும் விடுதி ஆகியவற்றில் வைத்தல் கூடாது.
- வாக்குப்பதிவு இயந்திரம், கட்டுப்பாட்டு கருவி மற்றும் வாக்காளர் தாம் அளித்த வாக்கினை சரிப்பார்க்கும் கருவி ஆகியவற்றில் உள்ள முத்திரைகளை நீக்கவோ/சேதப்படுத்தவோ கூடாது
- வழங்கப்பட்ட வாகனத்தை தவிர்த்து வேறு வாகனங்களில் எடுத்து செல்லக் கூடாது
- திறந்த ஜன்னல் அல்லது கதவின் அருகே வாக்குப் பதிவு செய்வதற்கு இயந்திரங்களை வைத்தல் கூடாது
- அதிக வெளிச்சம் தரக்கூடிய பல்புகள்/ விளக்குகளுக்கு அருகே வாக்குப்பதிவு இயந்திரங்களை வைத்தல் கூடாது.

மாதிரி வாக்குப்பதிவிற்கு முன்னர் வாக்குச் சாவடியில், வாக்குப்பதிவு கருவி, கட்டுப்பாட்டு கருவி மற்றும் வாக்காளர் தாம் அளித்த வாக்கினை சரிப்பார்க்கும் கருவியினை இணைப்பது

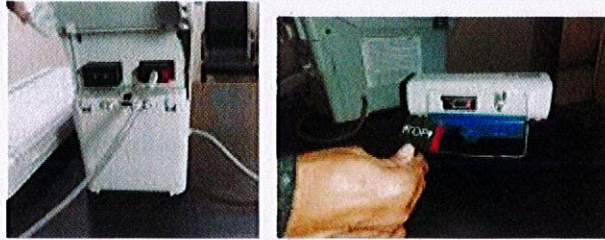
1. வாக்குப்பதிவு இயந்திரம் (கள்), கட்டுப்பாட்டு கருவி மற்றும் வாக்காளர் தாம் அளித்த வாக்கினை சரிப்பார்க்கும் கருவி ஆகியவற்றை கவனத்துடன் பெட்டியிலிருந்து வெளியே எடுக்கவும்.
2. வாக்குப்பதிவு இயந்திரம் (கள்) மற்றும் வாக்காளர் தாம் அளித்த வாக்கினை சரிப்பார்க்கும் கருவி ஆகியவற்றை வாக்களிக்கும் இடத்தில் வைக்கவும்.

வாக்காளர் தாம் அளித்த வாக்கினை சரிப்பார்க்கும் கருவியை வாக்குப் பதிவு இயந்திரத்தின் அருகே இடது புறத்தில் வைக்கவும்.

3. வாக்குச் சாவடி தலைமை அலுவலர்/வாக்குப்பதிவு அலுவலரின் (கட்டுப்பாட்டுக் கருவியின் பொறுப்பாளர்) மேசை மீது கட்டுப்பாட்டுக் கருவியை வைக்கவும், வாக்குச் சாவடியை அமைத்த பின்னர் அல்லது அவ்வாறு அமைக்கப்பட்ட பிறகு அல்லது மாதிரி வாக்குப்பதிவிற்கு பின்பு இவற்றினை மாற்றியமைக்க கூடாது.



4. வாக்குப்பதிவு கருவியின் கம்பிவடத்தை வாக்காளர் தாம் அளித்த வாக்கினை சரிப்பார்க்கும் கருவியுடனும், வாக்காளர் தாம் அளித்த வாக்கினை சரிப்பார்க்கும் கருவியின் கம்பிவடத்தை கட்டுப்பாட்டு கருவியுடனும் இணைப்பு கருவியின் பொத்தானை அழுத்தாமல் இணைக்கவும்.



5. கட்டுப்பாட்டு கருவியை பொறுத்துவதற்கு முன்னர் வாக்காளர் தாம் அளித்த வாக்கினை சரிப்பார்க்கும் கருவியின் காகித சுருள் மூடியை திறக்கவும் (செயல்பாட்டு நிலை அதாவது செங்குத்து நிலை)



6. வாக்குப்பதிவு இயந்திரம் / கட்டுப்பாட்டு கருவி / வாக்காளர் தாம் அளித்த வாக்கினை சரிப்பார்க்கும் கருவி ஆகியவற்றின் இணைப்பு கம்பிவடங்களை மேஜையில் கால்களில் எளிதில் காணக்கூடிய வகையில் ஒட்டக்கூடிய பசைநாடாக் கொண்டு ஒட்டவும்.

7. எவற்றை செய்யக் கூடாது?

- கம்பிவடங்களை பயன்படுத்தி வாக்குப்பதிவு இயந்திரத்தையும் வாக்காளர் தாம் அளித்த வாக்கினை சரிப்பார்க்கும் கருவியையும் இணைக்கும் போதோ அல்லது இணைப்பை நீக்கும் போதோ கட்டுப்பாட்டு கருவியினை இணைப்பூட்டு செய்யக் கூடாது.
- கம்பிவடத்தை இணைக்கும்போது இணைப்பு கருவியில் அதன் இரு பக்க பொத்தனை அழுத்தக் கூடாது.
- இணைப்பு கருவியில் இரு பக்க பொத்தனை அழுத்தாமல் கம்பிவடங்களை நீக்க வேண்டாம்.
- கட்டுப்பாட்டு கருவியை பொறுத்துவதற்கு முன்னர் வாக்காளர் தாம் அளித்த வாக்கினை சரிப்பார்க்கும் கருவியின் பிடி நேரான நிலையில் வைப்பதற்கு மறக்க வேண்டாம் (வேலை செய்யும் நிலையில்)
- வாக்காளர் தாம் அளித்த வாக்கினை சரிப்பார்க்கும் கருவியை வாக்குப்பதிவு இயந்திரத்தின் அருகே வலது புறத்தில் வைக்க கூடாது.
- கம்பிவடங்களை பசைநாடா (எளிதில் காணக்கூடிய பசை நாடா) கொண்டு ஒட்டாமல் விடக்கூடாது.

மாதிரி வாக்குப்பதிவு நடத்துதல்

வாக்குப்பதிவிற்கு 90 நிமிடங்களுக்கு முன்பு மாதிரி வாக்குப்பதிவு நடத்தப்பட வேண்டும். ஒன்று அல்லது இரண்டு வாக்குச்சாவடி முகவர்கள் இருந்தால், 15 நிமிடங்கள் காத்திருந்து அதன் பின் மாதிரி வாக்குப்பதிவை நடத்தவும்.

1. வாக்காளர் தாம் அளித்த வாக்கினை சரிபார்க்கும் கருவியின் சீட்டுக்கள் பகுதி காலியாக உள்ளது என்பதை காண்பிக்கவும்.
2. கட்டுப்பாட்டுக் கருவியை இயக்க நிலைக்கு கொண்டு வரவும்.
3. "மொத்தம்" எனக் குறிப்பிடப்பட்ட பொத்தானை அழுத்தி கட்டுப்பாட்டுக் கருவியில் 0 வாக்குகள் உள்ளது என்பதை காட்டவும். முன்பு ஏதும் வாக்குகள் பதிவு செய்யப்பட்டிருந்தால், அதனை நீக்கி விடவும்.
4. குறைந்தளவு 50 வாக்குகளை பதிவு செய்யவும். NOTA (இவர்களில் எவருமில்லை) உட்பட ஒவ்வொரு வேட்பாளர்களால் அளிக்கப்பட்ட வாக்குகளின் எண்ணிக்கையை காகிதத்தில் / பதிவேட்டில் குறிப்பிட்டு எழுதி பதிவு செய்யவும்.
5. மாதிரி வாக்குப் பதிவு முடிந்த பின்னர், கட்டுப்பாட்டுக் கருவியின் மூடு பொத்தானை அழுத்தவும்
6. அதன்பின்னர், மாதிரி வாக்குப்பதிவின் முடிவை அறிய, ஏற்கனவே எழுதி பதிவு செய்யப்பட்ட ஆவணத்துடன் இம்முடிவை ஒப்பிட்டு சரிபார்ப்பதற்காக கட்டுப்பாட்டுக் கருவியின் முடிவு பொத்தானை அழுத்தவும்.
7. வாக்காளர் தாம் அளித்த வாக்கினை சரிபார்க்கும் கருவியிலிருந்து மாதிரி வாக்குப்பதிவின் வாக்காளர் தாம் அளித்த வாக்கினை சரிபார்க்கும் கருவி சீட்டுக்களை அகற்றி கட்டுப்பாட்டுக் கருவியிலுள்ள வாக்குகளுடன் ஒப்பிடவும்.
8. மேலே குறிப்பிடப்பட்ட 6 & 7 ஆகிய இரண்டும் தனித்தனி எண்ணிக்கையிலும், மொத்த எண்ணிக்கையிலும் சரியாக ஒரே மாதிரியாக இருந்தால் மட்டுமே மாதிரி வாக்குப் பதிவு சரியாக இருக்கும்.
9. கட்டுப்பாட்டுக் கருவியிலிருந்து மாதிரி வாக்குப் பதிவு முடிவுகளை நீக்குவதற்கு, நீக்கு கட்டுப்பாட்டுக் கருவியின் "நீக்கு (CLEAR)" பொத்தானை அழுத்தவும். '0' வாக்குகளை வாக்குச்சாவடி முகவர்களிடம் காட்டவும்.

10. வாக்காளர் தாம் அளித்த வாக்கினை சரிபார்க்கும் கருவியின் சீட்டுக்கள் மீது 'மாதிரி வாக்குப் பதிவு சீட்டு' என்னும் முத்திரையைக் கொண்டு முத்திரையிடவும்.
11. வாக்காளர் தாம் அளித்த வாக்கினை சரிபார்க்கும் கருவியின் சீட்டுக்களை கருப்பு நிற உறையில் வைத்து இளஞ்சிவப்பு நிற முத்திரையைக் கொண்டு முத்திரையிடவும்.
12. கட்டுப்பாட்டுக் கருவியின் இயக்கத்தை நிறுத்தவும்.
13. வாக்காளர் தாம் அளித்த வாக்கினை சரிபார்க்கும் கருவியின் காலியான வாக்குச் சீட்டு விழும் பெட்டி காலியாக உள்ளதை வாக்குச் சாவடி முகவர்களிடம் காண்பிக்கவும்.
14. மாதிரி வாக்குப்பதிவு சான்றிதழை (வாக்குச்சாவடி தலைமை அலுவலரின் அறிக்கை - பகுதி- I) கவனமாக நிரப்பவும். அனைத்து வாக்குச் சாவடி அலுவலர்கள் மற்றும் வாக்குச்சாவடி முகவர்களின் கையொப்பங்களை அதில் பெறவும்.

மாதிரி வாக்குப்பதிவின் போது பின்பற்றப்பட வேண்டிய மாற்று நெறிமுறைகள்: வாக்குப்பதிவு கருவி, கட்டுப்பாட்டு கருவி & வாக்காளர் தாம் அளித்த வாக்கினை சரிபார்க்கும் கருவிக்கான அனைத்து "தவறு" (ERROR) தகவல்களும் கட்டுப்பாட்டு கருவியில் மட்டும் வெளிப்படுத்தப்படும் (Displayed in CU only). தயவுசெய்து தகவலைப் படித்து அதன்படி செயல்படவும்.

- வாக்குப்பதிவு கருவி அல்லது கட்டுப்பாட்டு கருவி அல்லது வாக்காளர் தாம் அளித்த வாக்கினை சரிபார்க்கும் கருவி செயல்படாத நேர்வில், அந்த குறிப்பிட்ட கருவியை மட்டும் மாற்றி வைக்கவும்.
 - i. வாக்குப்பதிவு கருவி செயல்படாத நேர்வில், வாக்குப்பதிவு கருவியை மட்டும் மாற்றி வைக்கவும்.
 - ii. கட்டுப்பாட்டு கருவி செயல்படாத நேர்வில், கட்டுப்பாட்டு கருவியை மட்டும் மாற்றி வைக்கவும்.

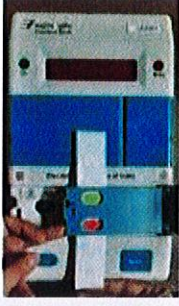
iii. வாக்காளர் தாம் அளித்த வாக்கினை சரிபார்க்கும் கருவி செயல்படாத நேர்வில், வாக்காளர் தாம் அளித்த வாக்கினை சரிபார்க்கும் கருவியை மட்டும் மாற்றி வைக்கவும்.

எவற்றை செய்யக்கூடாது?

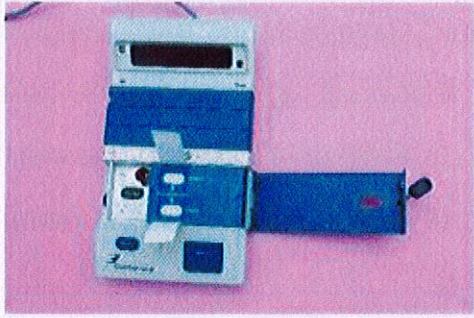
- குறைந்தளவு 50 வாக்குகள் செலுத்தப்படாமல் மாதிரி வாக்குப்பதிவை நிறுத்தக்கூடாது.
- மாதிரி வாக்குப்பதிவிற்காக கட்டுப்பாட்டுக் கருவியில் பதிவு செய்யப்பட்ட மாதிரி வாக்குகளை நீக்காமலும், வாக்காளர் தாம் அளித்த வாக்கினை சரிபார்க்கும் கருவியின் சீட்டுக்கள் பகுதியிலுள்ள மாதிரி சீட்டுகளை (mock slips) நீக்காமலும் உண்மையான (Actual) வாக்குப்பதிவை தொடங்கக் கூடாது.
- மாதிரி வாக்குப்பதிவு நிகழ்விற்போது வாக்காளர் தாம் அளித்த வாக்கினை சரிபார்க்கும் கருவியின் மாதிரி சீட்டுக்கள் (mock slips) மீது முத்திரையிடாமல் இருக்கக்கூடாது.
- மாதிரி வாக்குப்பதிவு நடைபெற்றுக் கொண்டிருக்கும் போது கட்டுப்பாட்டுக் கருவியை இயக்கவோ நிறுத்தவோ வேண்டாம்.
- மாதிரி வாக்குப்பதிவு நடைபெற்றுக் கொண்டிருக்கும் போது கம்பிவடங்களின் இணைப்பை துண்டிக்கவோ, இணைக்கவோ வேண்டாம்.

மாதிரி வாக்குப் பதிவு முடிந்த பின்னர் கட்டுப்பாட்டுக் கருவி மற்றும் வாக்காளர் தாம் அளித்த வாக்கினை சரிபார்க்கும் கருவியை முத்திரையிடுதல்.

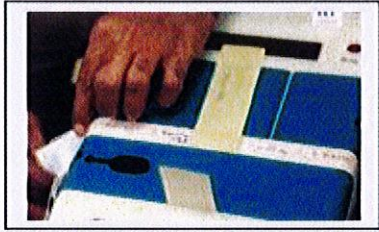
1. பச்சை காகித முத்திரை, சிறப்பு ஒட்டுச்சீட்டு, முகவரி ஒட்டுச்சீட்டுடன் கட்டுப்பாட்டுக் கருவியை முத்திரையிட்டு, அவற்றின் மீது வாக்குச் சாவடி முகவர்களிடமிருந்து கையொப்பங்களைப் பெற வேண்டும்.



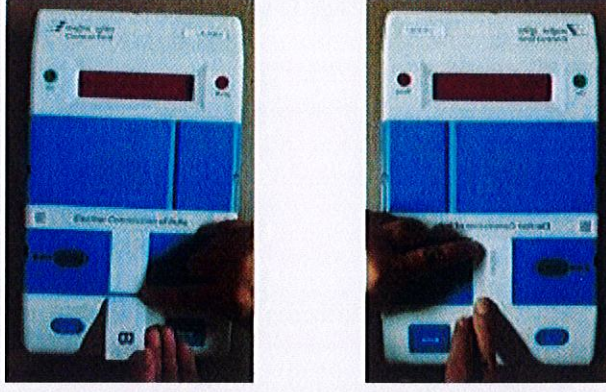
பச்சைத்தாள் முத்திரையை பொருத்துதல்



சிறப்பு ஒட்டுச் சீட்டால் உள் முடிவுப் பகுதியை முத்திரையிடுதல்



முகவரி ஒட்டுச்சீட்டால் முடிவுப் பகுதியை வெளிப்புறமாக முத்திரையிடுதல்



பச்சைத்தாள் முத்திரையை ஒட்டுதல்

2. வாக்காளர் தாம் அளித்த வாக்கினை சரிபார்க்கும் கருவியின் சீட்டுகள் விழக்கூடியப் பெட்டியை முகவரி ஒட்டுச்சீட்டால் முத்திரையிட்டு, அதன் மீது வாக்குச் சாவடி முகவர்களின் கையொப்பங்களை பெறவும்.



வாக்காளர் தாம் அளித்த வாக்கினை சரிபார்க்கும் கருவியின் சீட்டுகள் விழக்கூடியப் பெட்டியை முகவரி ஒட்டுச்சீட்டால் முத்திரையிடுதல்.

உண்மையான (Actual) வாக்குப் பதிவினைத் தொடங்குதல்

1. கட்டுப்பாட்டுக் கருவியை இயக்கவும்.
2. கட்டுப்பாட்டுக் கருவியில் யாதொரு வாக்கும் இல்லை என்பதை உறுதிப்படுத்துவதற்கு "மொத்தம்" பொத்தானை அழுத்தி வாக்குச்சாவடி முகவர்களிடம் காட்டவும்.
3. முதலாவதாக வாக்களிக்கும் வாக்காளர் படிவம் 17 A -இல் (வாக்காளர்களின் பதிவேடு) கையொப்பமிடுவதற்கு முன்னதாக, 1-ஆவது வாக்குச்சாவடி அலுவலர் வாக்குச்சாவடி தலைமை அலுவலருடன் சேர்ந்து சரிபார்த்து, "கட்டுப்பாட்டுக்

கருவியில் உள்ள "மொத்தம்" சரிபார்க்கப்பட்டு அது 0 என கண்டறியப்பட்டுள்ளது" என படிவம் 17 A -இல் மையினால் எழுதவும்.

உண்மையான வாக்குப்பதிவின் போது பின்பற்றப்பட வேண்டிய மாற்று நெறிமுறைகள்: வாக்குப்பதிவு கருவி, கட்டுப்பாட்டு கருவி & வாக்காளர் தாம் அளித்த வாக்கினை சரிபார்க்கும் கருவிக்கான அனைத்து "தவறு" (ERROR) தகவல்களும் கட்டுப்பாட்டு கருவியில் மட்டும் வெளிப்படுத்தப்படும். தயவுசெய்து தகவலைப் படித்து அதன்படி செயல்படவும்.

- கட்டுப்பாட்டுக் கருவி "Replace VVPAT" என்ற பிழைத்தகவலை காண்பிக்கும் நேர்வில், கட்டுப்பாட்டுக் கருவியின் இயக்கத்தை துண்டித்த பின்பு, வாக்காளர் தாம் அளித்த வாக்கினை சரிபார்க்கும் கருவியை மாற்றவும். இதற்கு மாதிரி வாக்குப் பதிவு தேவையில்லை.
- வாக்குப் பதிவு இயந்திரம் அல்லது கட்டுப்பாட்டுக் கருவி செயல்படாமல் இருக்கும் நேர்வில், வாக்குப் பதிவு இயந்திரம், கட்டுப்பாட்டுக் கருவி & வாக்காளர் தாம் அளித்த வாக்கினை சரிபார்க்கும் கருவி ஆகியவற்றை மொத்தமாக மாற்றவும். அவ்வாறு மொத்த அமைப்பையும் மாற்றும் நேர்வில், இவர்களின் எவருமில்லை (NOTA) உட்பட ஒவ்வொரு வேட்பாளருக்கும் 01 வாக்கு பதிவு செய்வதன் வாயிலாக மாதிரி வாக்குப்பதிவினை மீண்டும் நடத்த வேண்டும். மாதிரி வாக்குப்பதிவின்போது கட்டுப்பாட்டுக் கருவியில் பதிவான வாக்குகளை நீக்குதல் மற்றும் வாக்காளர் தாம் அளித்த வாக்கினை சரிபார்க்கும் கருவி சீட்டுகளை நீக்குதல் உட்பட மாதிரி வாக்குப்பதிவு நடைமுறையை பின்பற்ற வேண்டும். மேலும், தனி மாதிரி வாக்குப்பதிவு சான்றிதழை தயார் செய்யவும்.
- "வாக்காளர் தாம் அளித்த வாக்கினைச் சரிபார்க்கும் கருவியின் மின்கலனை மாற்றவும்" என கட்டுப்பாட்டு கருவி பிழைத்தகவல்

காட்டினால், கட்டுப்பாட்டுக் கருவியின் இயக்கத்தை நிறுத்திவிட்டு, வாக்காளர் தாம் அளித்த வாக்கினைச் சரிபார்க்கும் கருவியின் மின்கலத்தை மட்டும் மாற்றவும். மாதிரி வாக்குப் பதிவு நடத்த தேவையில்லை.

- "கட்டுப்பாட்டுக் கருவியின் மின்கலனை மாற்றவும்" என கட்டுப்பாட்டு கருவி பிழைத்தகவல் காட்டினால், கட்டுப்பாட்டுக் கருவியின் இயக்கத்தை நிறுத்திவிட்டு, கட்டுப்பாட்டுக் கருவியின் மின்கலத்தை மட்டும் மாற்றி கட்டுப்பாட்டுக் கருவியின் மின்கலன் இருக்கும் பகுதியை மூடி முத்திரையிடவும். மாதிரி வாக்குப் பதிவு நடத்த தேவையில்லை.

எவற்றை செய்யக்கூடாது?

- உண்மையான வாக்குப்பதிவு நடைபெறும்போது கட்டுப்பாட்டுக் கருவியின் இயக்கத்தை நிறுத்தவோ மற்றும் தொடங்கவோ வேண்டாம்.
- உண்மையான வாக்குப்பதிவு நடைபெறும்போது கம்பிவடங்களின் இணைப்பை துண்டிக்கவோ, இணைக்கவோ வேண்டாம்.
- வாக்காளர் தாம் அளித்த வாக்கினை சரிபார்க்கும் கருவி அல்லது வாக்குப்பதிவு கருவி / கட்டுப்பாட்டு கருவி / வாக்காளர் தாம் அளித்த வாக்கினை சரிபார்க்கும் கருவியின் சேமிப்பு மின்கலன் மாற்றப்படுகிற போது மாதிரி வாக்குப்பதிவு நடத்தப்பட வேண்டாம்.

வாக்குப்பதிவை நிறைவு செய்யும் நடைமுறை

1. கட்டுப்பாட்டுக் கருவியின் மூடு (CLOSE) பொத்தானை அழுத்தவும்.
2. கட்டுப்பாட்டுக் கருவியில் பதிவாகியுள்ள மொத்த வாக்குகளின் எண்ணிக்கை மற்றும் வாக்குப்பதிவு தொடங்கிய நேரம் (PST) மற்றும் வாக்குப்பதிவு நிறைவடைந்த நேரம் (PET) ஆகியவற்றை படிவம் 17C மற்றும் வாக்குச்சாவடி தலைமை அலுவலரின் குறிப்பேட்டில் பதிவுசெய்வதற்கு, கட்டுப்பாட்டுக் கருவியின் மொத்தம் (TOTAL) பொத்தானை அழுத்தவும்.
3. கட்டுப்பாட்டுக் கருவியின் இயக்கத்தை நிறுத்தவும்.

4. வாக்காளர் தாம் அளித்த வாக்கினை சரிபார்க்கும் கருவியிலிருந்து வாக்குப் பதிவு இயந்திரத்திற்கான கம்பி வட இணைப்பையும், கட்டுப்பாட்டுக் கருவியிலிருந்து வாக்காளர் தாம் அளித்த வாக்கினை சரிபார்க்கும் கருவிக்கான இணைப்பையும் துண்டிக்கவும்.
5. வாக்காளர் தாம் அளித்த வாக்கினை சரிபார்க்கும் கருவியிலிருந்து சேமிப்பு மின்கலனை (Remove the Battery from VVPAT) நீக்கவும்.
6. வாக்குப்பதிவு இயந்திரம், கட்டுப்பாட்டுக் கருவி மற்றும் வாக்காளர் தாம் அளித்த வாக்கினை சரிபார்க்கும் கருவி ஆகியவற்றை அவற்றிற்கான அந்தந்த பெட்டிகளில் வைக்கவும்.
7. எடுத்துச் செல்லப்படும் ஒவ்வொரு பெட்டியையும் முகவரி ஒட்டுச் சீட்டால் மூடி முத்திரையிட்டு, அவற்றின் மீது வாக்குச்சாவடி முகவர்களின் கையொப்பங்களை பெறவும்.

எவற்றை செய்யக்கூடாது?

- வாக்குப்பதிவு காலத்தின் அறிவிக்கப்பட்ட நேரம் நிறைவடைவதற்கு முன்னதாக அல்லது வாக்குப்பதிவு நிறைவடைவதற்கு முன்பாக கட்டுப்பாட்டுக் கருவியின் மூடு (CLOSE) பொத்தானை அழுத்தக்கூடாது.
- கட்டுப்பாட்டுக் கருவியின் இயக்கத்தை நிறுத்தாமல் கம்பிவடங்களின் இணைப்பை துண்டிக்கக்கூடாது.
- வாக்குப்பதிவு நிறைவடைந்த பின்பு வாக்காளர் தாம் அளித்த வாக்கினை சரிபார்க்கும் கருவியில் பொருத்தப்பட்டுள்ள மின்கலனை (Battery) அக்கருவியிலிருந்து நீக்கத் தவறக்கூடாது.
- வாக்குப்பதிவு நிறைவடைந்த பின் கொண்டு செல்லும் பெட்டிகளை மூடி முத்திரையிட்டு அவற்றின் மீது வாக்குச்சாவடி முகவர்களின் கையொப்பத்தைப் பெற தவற வேண்டாம்.
- வாக்குச்சாவடி சாதனங்களை சேகரிப்பு மையத்திற்கு (collection centre) கொண்டு செல்வதற்கு பிற வாசனங்களைப் பயன்படுத்தக்கூடாது.